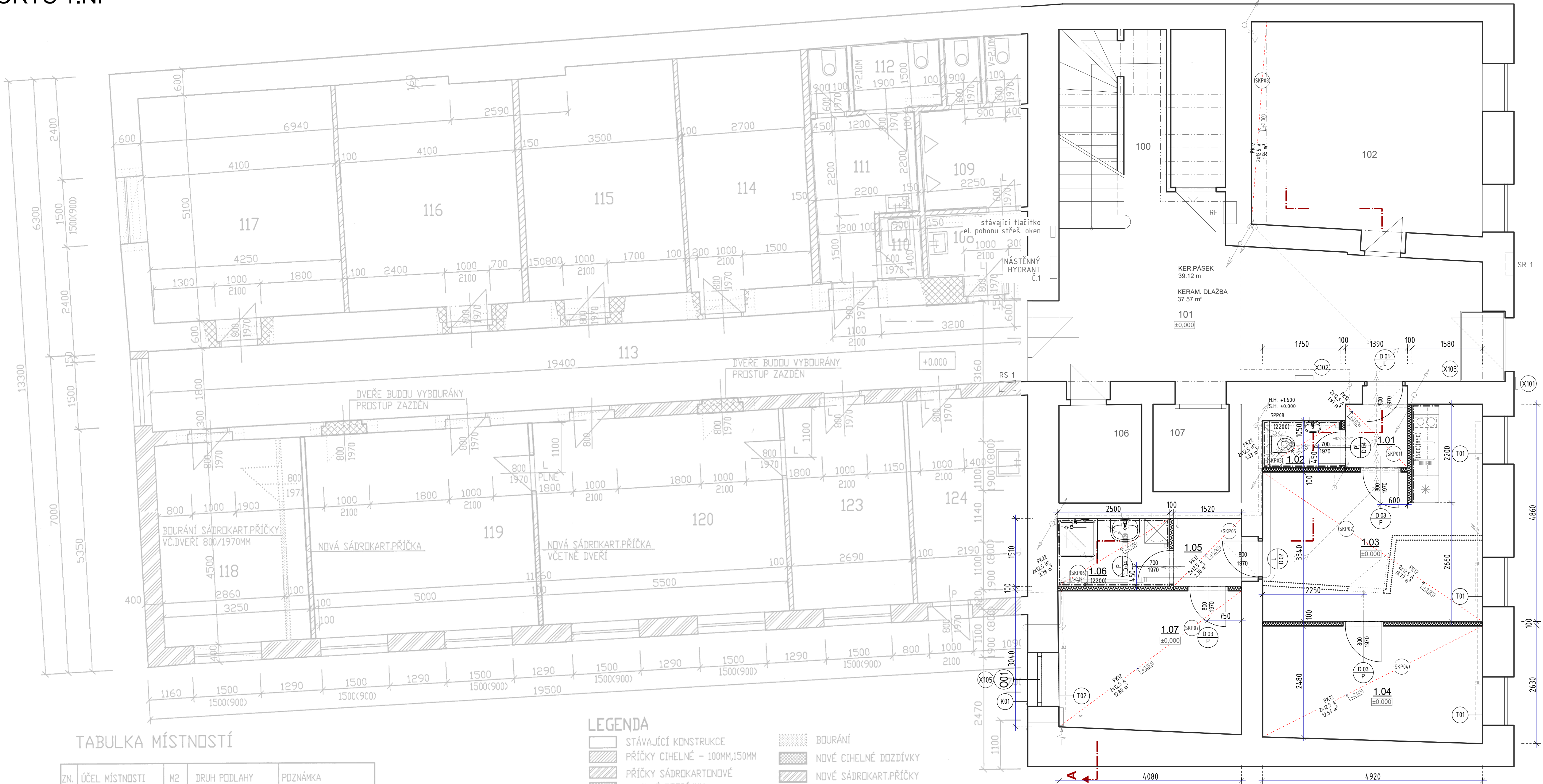


PŮDORYS 1.N.P.

PŮDORYS 1.NP



TABULKA MÍSTNOSTÍ

ZN.	ÚČEL MÍSTNOSTI	M2	DRUH PODLAHY	POZNÁMKA
101	CHODBA	41.0	KER.DLAŽBA	KER.SOKLÍK
102	KANCELÁŘ	22.2	PVC	LIŠTA PVC
103	KANCELÁŘ	13.8	PVC	LIŠTA PVC
104	KANCELÁŘ	22.6	PVC	LIŠTA PVC
105	KANCELÁŘ	18.6	PVC	LIŠTA PVC
106	STROJOVNA VÝTAHU	4.5	BET.MAZANINA+NÁTĚR	NÁTĚR 100MM
107	VÝTAH	3.5	BET.MAZANINA+NÁTĚR	NÁTĚR 100MM
108	PŘEDSÍŇ WC	31	KER.DLAŽBA	KER.OBKŁAD - V=1.8M
109	WC MUŽI	7.6	KER.DLAŽBA	KER.OBKŁAD - V=1.8M
110	ÚKLID	11	KER.DLAŽBA	KER.OBKŁAD - V=1.5M
111	PŘEDSÍŇ WC	6.8	KER.DLAŽBA	KER.OBKŁAD - V=1.8M
112	WC ŽENY+VOZÍČKÁŘI	4.2	KER.DLAŽBA	KER.OBKŁAD - V=1.8M
113	CHODBA	34.8	KER.DLAŽBA	KER.SOKLÍK
114	SKŁAD	13.8	PVC	PVC SOKLÍK
115	SKŁAD	17.8	PVC	PVC SOKLÍK
116	SKŁAD	20.9	PVC	PVC SOKLÍK
117	KANCELÁŘ	20.9	PVC	PVC SOKLÍK
118	KANCELÁŘ	14.7	PVC	PVC SOKLÍK
119	KANCELÁŘ	22.5	PVC	PVC SOKLÍK
120	KANCELÁŘ	24.7	PVC	PVC SOKLÍK
123	KANCELÁŘ	12.1	PVC	PVC SOKLÍK
124	KUCHÝŇKA	10.1	PVC	PVC SOKLÍK
100	SCHODIŠTĚ	20.0	ŽULOVÉ DESKY	ŽUL.SOKLÍK

LEGENDA

	STÁVAJÍCÍ KONSTRUKCE		BOURÁNÍ
	PŘÍČKY CIHELNÉ - 100MM,150MM		NOVÉ CIHELNÉ DOZDÍVKY
	PŘÍČKY SÁDROKARTONOVÉ		NOVÉ SÁDROKART.PŘÍČKY
	CIHELNÉ DOZDÍVKY		
	PLYNOSILIKÁT.ZDIVO		

- (X101) ZVONOKOVÉ TABLA
- (X102) SCHRÁNKY NÁSTĚNNÉ
- (X103) VNITŘNÍ ČISTÍCÍ ROHOŽ (IDĚLNÁ)
- (X104) VENKOVNÍ PŘEDOKENNÍ ROLÉTY
- (X105) FABIIONOVÝ A KRYCÍ PROFIL 2 V 1
- (X106) PŘECHODOVÉ PODLAHOVÉ LIŠTY A UKONČOVACÍ LIŠTY
- (X107) AUTONOMNÍ DETEKCE KOUŘE
- (X108) RUČNÍ HASÍCÍ PŘÍSTROJ
- (X109) VÝSTRAŽNÉ , BEZPEČNOSTNÍ TABULKY A INFORMAČNÍ SYSTÉM BUDOVY
- (X110) STRUKTUROVANÉ KABELOVÉ ROZVODY PRO DATA, ZVONKOVÝ SYSTÉM A ROZVODY TV

LEGENDA MÍSTNOSTÍ

OZNAČENÍ	NÁZEV MÍSTNOSTI	PLOCHA [m²]	PODLAHA	STĚNA	STROP	LIŠTA
1.01	ZÁDVEŘÍ	2.39	PVC	ŠTUKOVÁ OMÍTKA	SDK (SV. 3000)	PVC SOKL
1.02	WC	1.83	KERAM. DLAŽBA	KERAM. OBKLAD (2200)	SDK (SV. 2500)	
1.03	KUCHÝŇ S JÍDELNOU A OBÝVACÍM POKOJEM	18.77	PVC	ŠTUKOVÁ OMÍTKA	SDK (SV. 3000)	PVC SOKL
1.04	POKOJ 01	12.57	PVC	ŠTUKOVÁ OMÍTKA	SDK (SV. 3000)	PVC SOKL
1.05	CHODBA	2.30	PVC	ŠTUKOVÁ OMÍTKA	SDK (SV. 3000)	PVC SOKL
1.06	KOUPELNA	3.78	KERAM. DLAŽBA	KERAM. OBKLAD (2200)	SDK (SV. 2500)	
1.07	POKOJ 02	12.80	PVC	ŠTUKOVÁ OMÍTKA	SDK (SV. 3000)	PVC SOKL

PLOCHA MÍSTNOSTÍ CELKEM: 54.44

Označení	m2
SPP08	1,90
PK12	52,92
PK22	5,61
	60,43 m2

LEGENDA SVISLÝCH KONSTRUKCÍ:

	STÁVAJÍCÍ ZDIVO
	SDK PŘÍČKA KCE
	SDK PŘÍČKA KCE (AKUSTICKÁ)
	DOZDÍVKA, VYZDÍVKA

POZNÁMKA:
SKŁADBY PODŁHOVÝCHKONSTRUKCÍ viz. TECHNICKÁ ZPRÁVA
POŽÁRNÍ ODDOLNOSTI JEDNOTLIVÝCH KONSTRUKCÍ viz. PBŘS
VEDENÍ ELEKTROINSTALACÍ, ZTI , VYTÁPĚNÍ VZT
... SAMOSTATNÉ PLOCHY TECHNICKÝCH PROSTŘEDÍ STAVBY

0,000=XXX,XX m n.m., B.p.v.

24.08.2022

Stupeň: OHLÁŠENÍ STAVBY + DPS

Číslo zakázky: 22/05-001

Část: D

Č.výk: 201

Projekce: s.r.o.

Formát: 8 x A4

Měřítko: 1:50

OBJEDNATEL: Město Turnov, Antonína Dvořáka 335, 511 01 Turnov, IČ: 00276227

STAVEBNÍ OBJEKT, PROVOZNÍ SOUBOR: SO - 01 Budova čp. 84

ČÁST, PROFESE: ARCHITEKTONICKO- STAVEBNĚ KONSTRUKČNÍ ŘEŠENÍ

VÝKRES: PŮDORYS 1.NP

Ing. Petr Pospíchal, autorizovaný inženýr pro stavební inženýring, ČKAIT - 0010295

AP Technická zpráva, P.O. Box 22, 250 01 Mladá Boleslav, e-mail: info@aptechnicka.cz, web: www.aptechnicka.cz, mob: +420 739 662 661, IČ: 25386002, DIČ: CZ25386002